



# PROSERIES 150

## ELEKTROMAGNETICKÝ VENTIL



### VLASTNOSTI

1. Šroub vnějšího obtoku s vyjmutelnou jehlou z osičky umožňuje jednoduché čištění osičky ventilu bez nutnosti rozebírání ventilu (neplatí pro JAR TOP model).
2. Šroub vnějšího obtoku (u všech modelů) umožňuje manuální otevření ventilu.
3. Vnitřní obtok (otočením cívkou) umožňuje manuální otevření ventilu.
4. Odnímatelný kryt spodního vstupního závitu - možnost jednoduché změny konfigurace napojení z přímého do úhlového (napojení vody odspodu) – pouze u 1 ½“ a 2“ modelů.
5. Zapouzdřená cívka – jednoduchý servis.

### SPECIFIKACE

#### 1“ modely

1. Tlak: 0,7 – 10,3 baru
2. Průtok: 1,13 – 6,81 m<sup>3</sup>/h
3. Elektro: 24VAC, 50Hz, spínací proud 0,4A, pracovní proud 0,2A.

#### 1 ½“ a 2“ modely

1. Tlak: 0,7 – 10,3 baru
2. Průtok: 4,5 – 27,25 m<sup>3</sup>/h
3. Elektro: 24VAC, 50Hz, spínací proud 0,4A, pracovní proud 0,2A.

### PŘED INSTALACÍ

1. Před osazením elmag. ventilů systém řádně propláchněte.
2. Ověřte si, že parametry na zdroji vody (průtok a hydrodynamický tlak) odpovídají požadavku v návrhu vašeho systému.

### PŘIPOJENÍ VENTILŮ K POTRUBÍ

1. Závity na tvarovkách obtočte 2 až 3 otáčkami teflonovou páskou.
2. Ručně dotáhněte ventily na závit.
3. Opatrně dotáhněte ventil ještě o jednu otáčku více než původní zatažení.
4. NEpoužívejte kličku regulace průtoku jako páku!

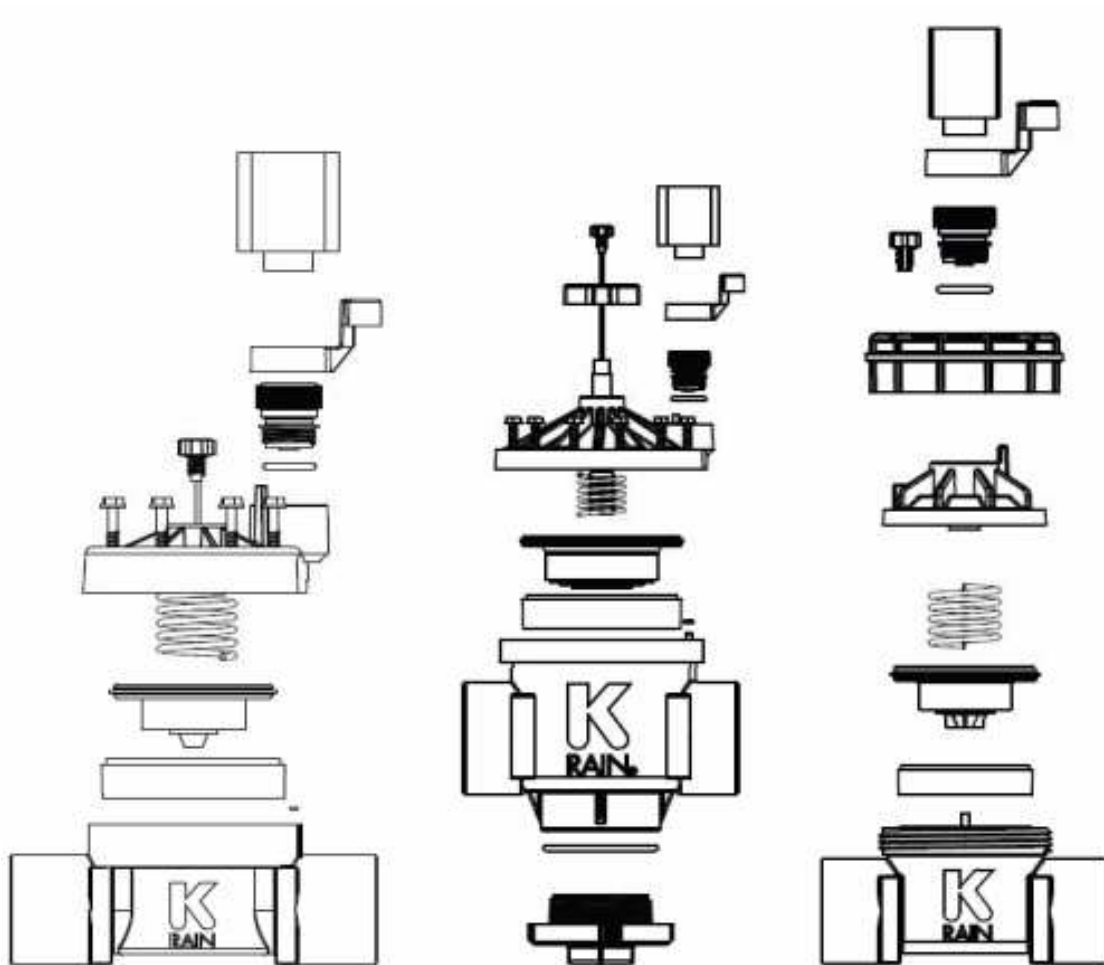
**POZOR: nepoužijte příliš mnoho teflonové pásky a nepřetáhněte přespříliš ventil na závit!**

## MANUÁLNÍ SPUŠTĚNÍ VENTILU

1. Otočte šroubem vnějšího obtoku o 3 úplné otočky proti směru hodinových ručiček. Pod šroubem vyteče voda a ventil otevře. Pro uzavření ventilu opět šroub zašroubujte.
2. Otočte cívku o ½ otáčku. Ventil otevře. Pro uzavření ventilu opět cívku zatáhněte.

**POZOR: nepřetáhněte cívku příliš,** může dojít k vymačknutí těsnění a podtékání ventilu. Následně je pak nuno vyměnit celou cívku. **Pouze ruční dotážení!** Podtékání ventilu může být také způsobeno nečistotami ve ventilu.

## SCHEMA VENTILU



PRO150-1" BSP

PRO150-6/4" BSP

PRO-150-JAR TOP-1" BSP

PRO150-2" BSP